


[www.masterflamme.com](http://www.masterflamme.com)



## Poêles à convection Masterflamme

*Une combustion parfaite, une apparence unique*



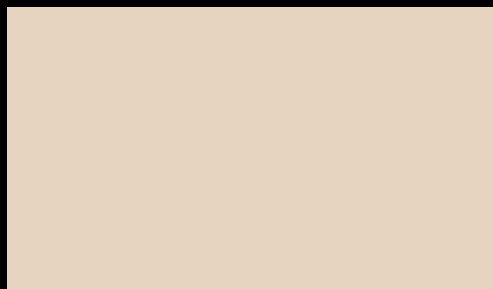


Poêles à convection

## Masterflamme

---

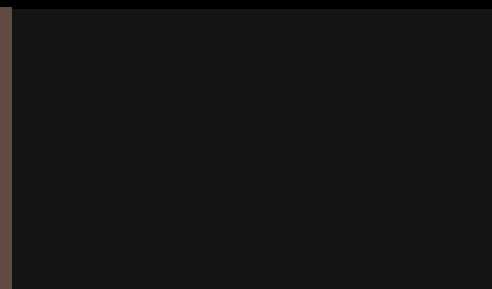
choisissez votre **couleur** ...



crème-métallique



brun-velouté



noir





masterflamme

Grace à leur construction massive, les poêles à convection **Masterflamme** représentent un des segments de marché de plus haute qualité. Le système de raccord à la chambre de combustion assure une basse dilatabilité du matériel, une haute qualité et une longue durée de vie de l'appareil. Les tuyaux assurent un transfert thermique maximal et un chauffage rapide de l'air à l'intérieur des tuyaux. Ce principe de chauffage permet de chauffer régulièrement la pièce dans laquelle l'appareil est installé, ainsi que les autres endroits destinés à être chauffés. Les matériaux utilisés proviennent des plus grands fabricants de fer, ce qui assure une livraison continue, durable et de meilleure qualité.

Les poêles à convection Masterflamme sont en accord avec les normes techniques les plus strictes, qui sont données par les pays-producteurs d'Europe et d'ailleurs. Dans ces pays, ces normes sont **considérablement requises**.

Une vitre **panoramique**



### Une vitre panoramique

Une vitre panoramique thermorésistante vous permet de profiter du confort et d'un bon feu de cheminée.

## une construction massive, un design moderne

---



Le système Eko-Air fourni l'entrée centrale de l'air extérieur à l'aide d'un adaptateur d'aspiration, situé dans la partie arrière du poêle. Le procédé de combustion complet est réglable grâce à un seul élément de réglage qui se trouve dans la partie inférieure droite de l'appareil. Ce système protège de-même contre d'éventuelles explosions de gaz en assurant un apport d'air en continu. Cet élément innovant fourni un rendement maximal, une baisse de consommation de carburant (jusqu'à 40%) et avant tout contribue à la protection de l'environnement. La quantité de cendres est minimale.

Les poêles-cheminées Masterflamme sont conformes aux normes européennes CE les plus strictes (EN 13240, BlmSchV - Stufe 2, DINplus)



### **Une combustion parfaite**

Assurée par un apport d'air primaire, secondaire et tertiaire dans la chambre de combustion.



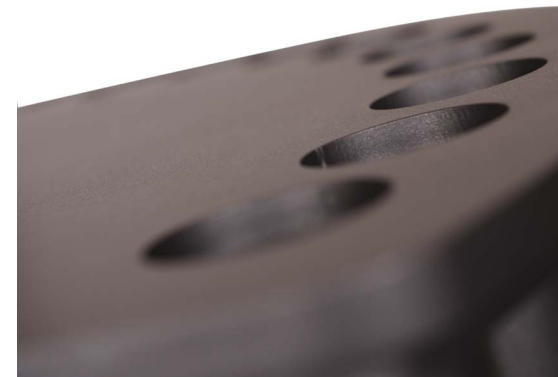
### **Porte avec un système de fermeture à trois points**

Une utilisation à long terme sans difficultés est pour nous très importante. Le système à trois-points garanti un bon fonctionnement de la fermeture de la porte du corps de chauffe.



### **La possibilité de réchauffer les repas**

La plaque chauffante supérieure du poêle peut servir à réchauffer vos repas.

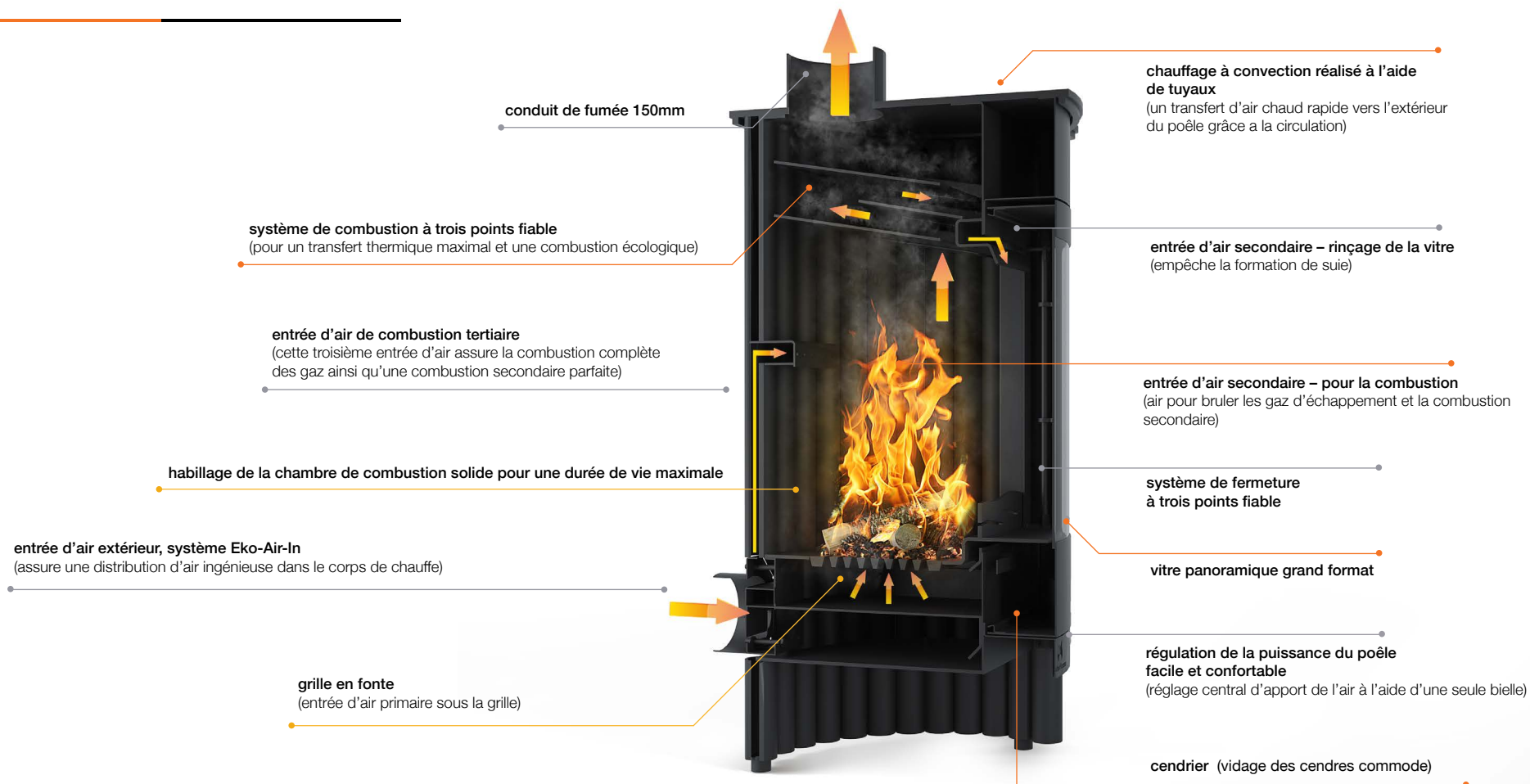


### **L'espace à convection constitué d'un manteau double**

En montant vers la partie inférieure du poêle, l'air se chauffe rapidement, ressort ensuite par les orifices et réchauffe ainsi la pièce d'habitation.

## Profil technique des poêles-cheminées

Masterflamme



## L'effet diffus

Air chauffé en quelques secondes

---

**Les poêles à convection Masterflamme** peuvent être utilisés pour chauffer des bâtiments résidentiels ou des résidences secondaires. Grâce à leur capacité de chauffage rapide et grâce au grand format du corps de chauffe, ces poêles sont aussi populaires et appréciés dans les ateliers, les dépôts et autres endroits industriels.

Grâce à leur construction unique, les poêles à convection Masterflamme sont capables de produire de la chaleur rapidement et de diffuser celle-ci continuellement et uniformément. Le système de convection est un mode de transfert qui implique l'entrée de l'air froid dans le poêle-cheminée par les tuyaux situés dans la partie inférieure. En montant, l'air se réchauffe, ressort ensuite par les orifices et réchauffe ainsi la pièce d'habitation.



**Une combustion d'une durée de 8h assurée l'alimentation**



**Puissance nominale de 3-21 kW**



**Puissance calorifique pour 75 m<sup>3</sup> – 600m<sup>3</sup>**



**Longueur des bûches de 42 – 52 cm**



poêle-cheminée

# piccolo I



brun-velouté

noir

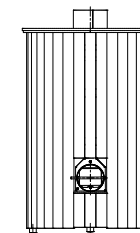
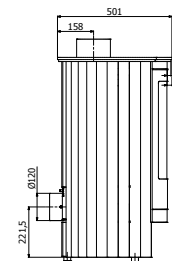
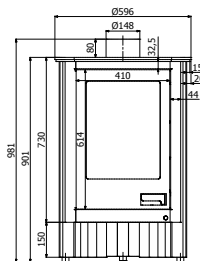
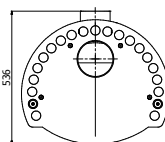


## paramètres techniques

Puissance nominale   kW	7
Amplitude de la puissance   kW	3 - 11
Rendement   %	79
Consommation du combustible   kg/heure	2
Puissance du tirage thermique   Pa	12
Conduit de fumée   mm	150
Longueur des bûches   cm	42
Poids   kg	128
Emissions de CO (13% O2)   %	0.091
Temp. moyenne des résidus de combustion   °C	278
Puissance calorifique   m³	60 - 220
Garantie	5 ans

- + Apport d'air primaire, secondaire et tertiaire
- + Secondaire – combustion parfaite
- + Le rinçage de la vitre assure une vitre toujours propre.
- + Possibilité de raccorder un apport d'air extérieur
- + Cendrier
- + Corde d'étanchéité d'une longue durée de vie

Plaque chauffante



## crème métallique

fabriqué par HS Flamingo s.r.o.









poêle-cheminée

# piccolo II



www.masterflamme.com

crème-métallique

noir

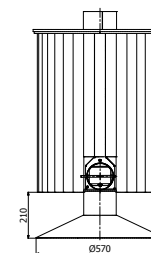
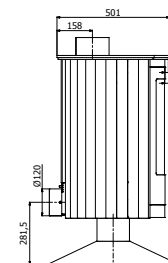
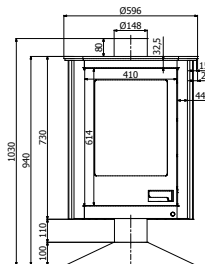
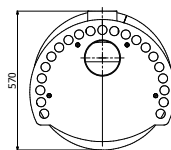


## paramètres techniques

Puissance nominale   kW	7
Amplitude de la puissance   kW	3 - 11
Rendement   %	79
Consommation du combustible   kg/heure	2
Puissance du tirage thermique   Pa	12
Conduit de fumée   mm	150
Longueur des bûches   cm	42
Poids   kg	118
Emissions de CO (13% O2)   %	0.091
Temp. moyenne des résidus de combustion   °C	278
Puissance calorifique   m <sup>3</sup>	60 - 220
Garantie	5 ans

- + Apport d'air primaire, secondaire et tertiaire
- + Secondaire – combustion parfaite
- + Le rinçage de la vitre assure une vitre toujours propre.
- + Possibilité de raccorder un apport d'air extérieur
- + Cendrier
- + Corde d'étanchéité d'une longue durée de vie

Plaque chauffante



## brun-velouté

fabriqué par HS Flamingo s.r.o.







poêle-cheminée

# medie I



www.masterflamme.com

brun-velouté

crème-métallique

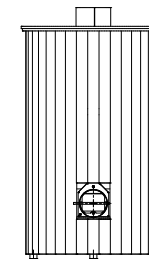
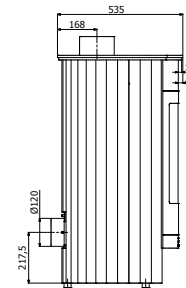
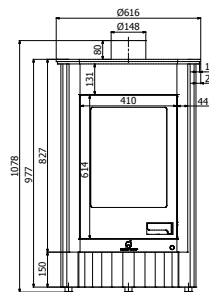
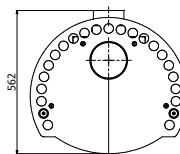


## paramètres techniques

Puissance nominale   kW	12
Amplitude de la puissance   kW	8 - 16
Rendement   %	79
Consommation du combustible   kg/heure	3.5
Puissance du tirage thermique   Pa	12
Conduit de fumée   mm	150
Longueur des bûches   cm	46
Poids   kg	152
Emissions de CO (13% O <sub>2</sub> )   %	0.093
Temp. moyenne des résidus de combustion   °C	299
Puissance calorifique   m <sup>3</sup>	160 - 320
Garantie	5 ans

- + Apport d'air primaire, secondaire et tertiaire
- + Secondaire – combustion parfaite
- + Le rinçage de la vitre assure une vitre toujours propre.
- + Possibilité de raccorder un apport d'air extérieur
- + Cendrier
- + Corde d'étanchéité d'une longue durée de vie

Plaque chauffante



## noir

fabriqué par HS Flamingo s.r.o.









poêle-cheminée

# medie II



www.masterflamme.com

crème-métallique

noir

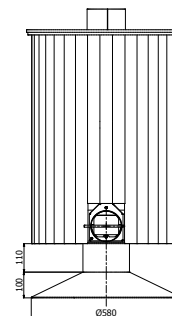
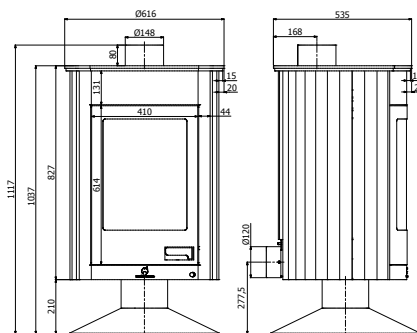
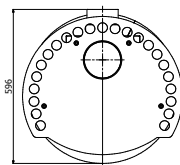


## paramètres techniques

Puissance nominale   kW	12
Amplitude de la puissance   kW	8 - 16
Rendement   %	79
Consommation du combustible   kg/heure	3.5
Puissance du tirage thermique   Pa	12
Conduit de fumée   mm	150
Longueur des bûches   cm	46
Poids   kg	141
Emissions de CO (13% O2)   %	0.093
Temp. moyenne des résidus de combustion   °C	299
Puissance calorifique   m <sup>3</sup>	200 - 400
Garantie	5 ans

- + Apport d'air primaire, secondaire et tertiaire
- + Secondaire – combustion parfaite
- + Le rinçage de la vitre assure une vitre toujours propre.
- + Possibilité de raccorder un apport d'air extérieur
- + Cendrier
- + Corde d'étanchéité d'une longue durée de vie

Plaque chauffante



## brun-velouté

fabriqué par HS Flamingo s.r.o.







poêle-cheminée

# grande I



www.masterflamme.com

brun-velouté

noir

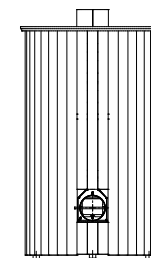
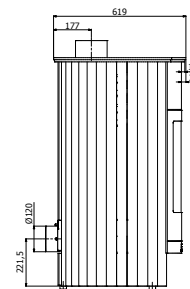
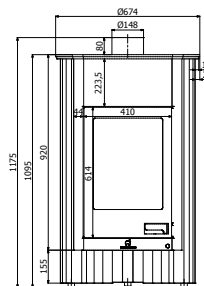
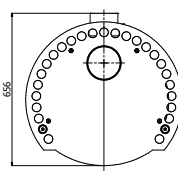


## paramètres techniques

Puissance nominale   kW	17
Amplitude de la puissance   kW	13 - 21
Rendement   %	78
Consommation du combustible   kg/heure	5
Puissance du tirage thermique   Pa	12
Conduit de fumée   mm	150
Longueur des bûches   cm	52
Poids   kg	193
Emissions de CO (13% O <sub>2</sub> )   %	0.095
Temp. moyenne des résidus de combustion   °C	320
Puissance calorifique   m <sup>3</sup>	260 - 420
Garantie	5 ans

- + Apport d'air primaire, secondaire et tertiaire
- + Secondaire – combustion parfaite
- + Le rinçage de la vitre assure une vitre toujours propre.
- + Possibilité de raccorder un apport d'air extérieur
- + Cendrier
- + Corde d'étanchéité d'une longue durée de vie

Plaque chauffante



**crème  
métallique**

fabriqué par HS Flamingo s.r.o.









poêle-cheminée

# grande II



www.masterflamme.com

brun-velouté  
crème-métallique

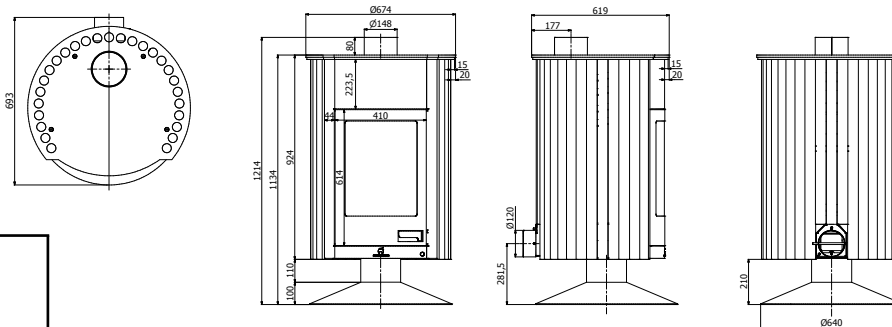


## paramètres techniques

Puissance nominale   kW	17
Amplitude de la puissance   kW	13 - 21
Rendement   %	78
Consommation du combustible   kg/heure	5
Puissance du tirage thermique   Pa	12
Conduit de fumée   mm	150
Longueur des bûches   cm	52
Poids   kg	183
Emissions de CO (13% O2)   %	0.095
Temp. moyenne des résidus de combustion   °C	320
Puissance calorifique   m <sup>3</sup>	260 - 420
Garantie	5 ans

- + Apport d'air primaire, secondaire et tertiaire
- + Secondaire – combustion parfaite
- + Le rinçage de la vitre assure une vitre toujours propre.
- + Possibilité de raccorder un apport d'air extérieur
- + Cendrier
- + Corde d'étanchéité d'une longue durée de vie

Plaque chauffante



**noir**

fabriqué par HS Flamingo s.r.o.







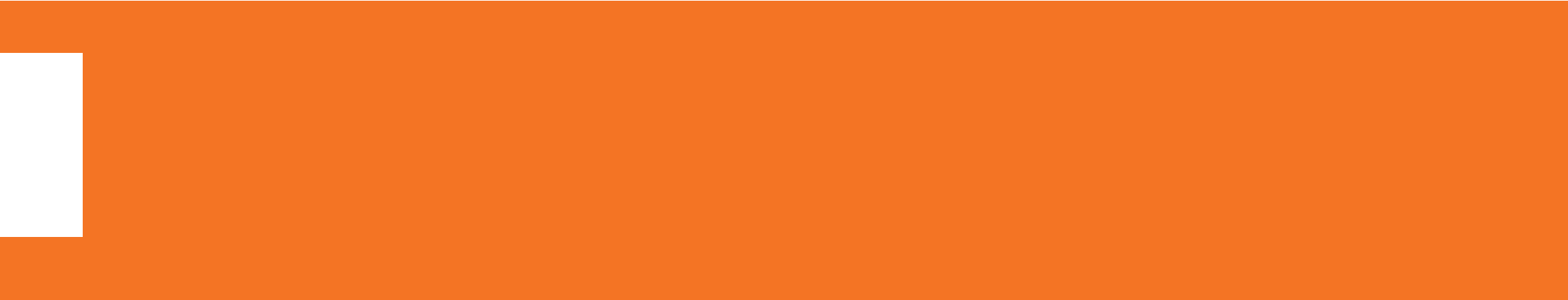


masterflamme





Retrouvez la gamme complète sur [www.hsflamingo.com](http://www.hsflamingo.com)









**Vendeur :**

**HS Flamingo s.r.o.**, třída Osvobození 65, CZ - 550 01 Broumov, République tchèque-  
tel.: +420 491 422 647, fax: +420 491 521 140  
email: [export@hsflamingo.cz](mailto:export@hsflamingo.cz), [www.hsflamingo.cz](http://www.hsflamingo.cz)